

Модуль ввода к КОМПАКТ «Автозапчасти-3»

Модуль ввода служит для ввода информации с различных устройств Win32/64 в т.ч. планшета.



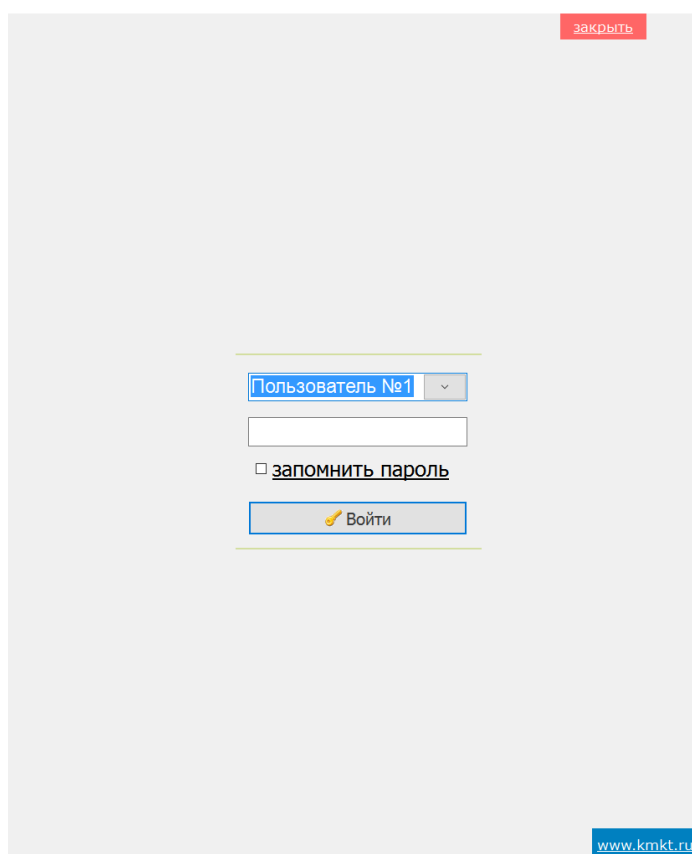
Программа Автозапчасти-3 может, быть укомплектована модулем ввода.

Возможности приложения (основные)

Модуль служит для ввода товаров по сети (локальной, удаленной) в базу данных программы «Автозапчасти 3». Одновременно с вводом товаров, можно сделать их фотографии встроенной камерой устройства и так же осуществить их ввод. Количество фотографий, которыми можно сопроводить один товар, ограничено 4-мя.

Это очень удобно при вводе данных, например, на складе предприятия, либо непосредственно при получении товаров на базе поставщика. После ввода информация мгновенно появляется в базе товаров программы Автозапчасти-3.

При запуске модуля выбирается пользователь и вводится пароль, это обеспечивает безопасность, а также фиксацию, того оператора, кто именно производит ввод товаров.



При вводе товаров интерфейс приложения ориентирован на удобный ввод, в т.ч. на сенсорном экране.

Данные выбираются из справочников, имеющихся в базовой программе Автозапчасти-3

Язык ввода переключается автоматически, в зависимости от вводимых, в данный момент, данных

Также имеется автоматическое генерирование и присваивания ш/кода

После ввода каждого товара, форма ввода частично очищается и предлагается ввести данные следующей позиции товара

Вести Закрыть ш/код х-ориент KB **RUS**

Поставщик
->НОВЫЙ ПОСТАВЩИК

Производитель
TOYOTA

Модель
LAND CRUISER

Модель кузова
FZJ80J

Модель двигателя
2UZ-FE

№ двигателя Год выпуска

Цвет Размер

Ориентация
FRONT REAR LEFT **RIGHT** UP DOWN

Состояние
БУ

Местонахождение
Магазин

Группа
КУЗОВНЫЕ ДЕТАЛИ

Подгруппа
БРЫЗГОВИК

Кол-во **1** Цена закупки **3500,00** Цена **4000,00**

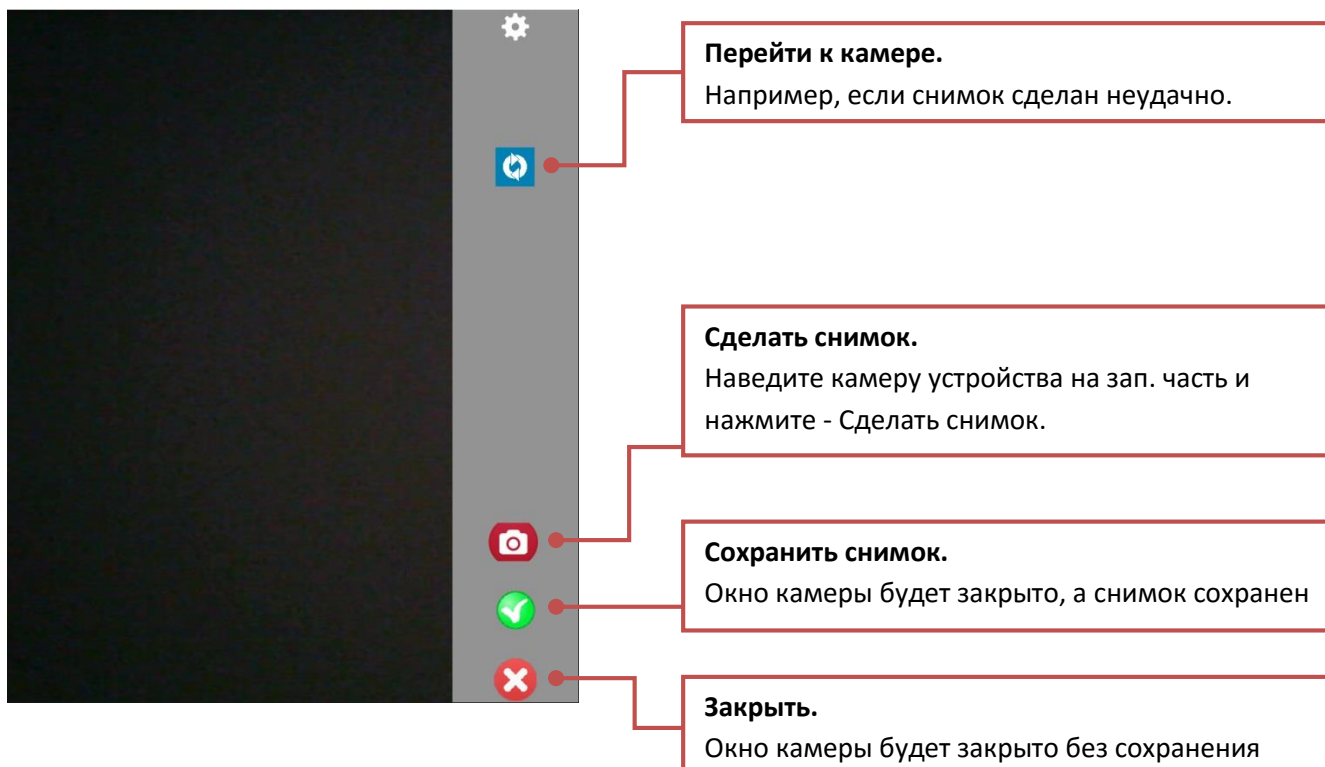
Описание

Штрих код

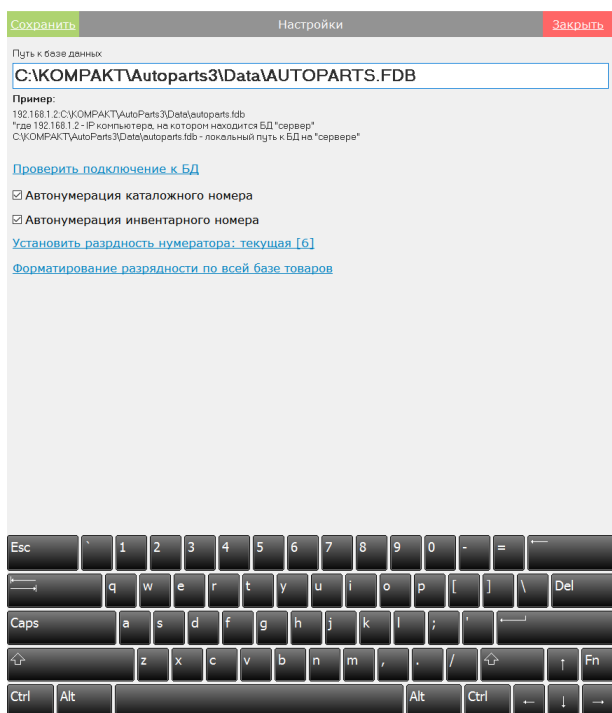
№ по каталогу
000356

Инвентарный №
000027

Механизм фиксации фото запчастей при работе с камерой устройства.



Настройка модуля



В настройках модуля установить путь к данным программы Автозапчасти-3 (из окна настроек можно проверить подключение)

Также в настройках можно установить автонумерацию каталожного и инвентарного номеров [+1] и их разрядность.

Как подключить

1. Если у Вас однопользовательская версия программы **Автозапчасти-3**, то необходимо:
 - Переименовать файл GDS32.DLL в папке программы (например, в GDS321.DLL)
 - Установить серверную часть на компьютер, на котором находится основная программа **Автозапчасти-3** и баз данных.
 - Узнать IP адрес этого компьютера (при установке модуля ввода нужно будет вводить этот IP адрес) Если подключение удаленное (ч-з интернет), то необходимо использовать внешний статический IP адрес
 - Настроить межсетевые экраны, если они имеются – добавить соответствующие исключения (порт по умолчанию 3050)
2. В настройках программы КОМПАКТ **Автозапчасти-3** (v.3.8.2016.36) и выше нажать кнопку **Доступ модуля ввода**
3. Установить модуль ввода на устройстве Win32/64, указать адрес данных основного компьютера.

По всем вопросам обращаться к разработчику:

Сайт www.vakompakt.ru
E-mail info@vakompakt.ru
Телефоны 8(423)257-12-86, (423)296-53-10
ICQ 474-640-194
Skype КОМПАКТРУ

Разработчик
КОМПАКТ

ICQ: 474-640-194
skype: kompaktru

www.vakompakt.ru
info@vakompakt.ru

тел.8 (423) 257-12-86
8 (423) 296-53-10